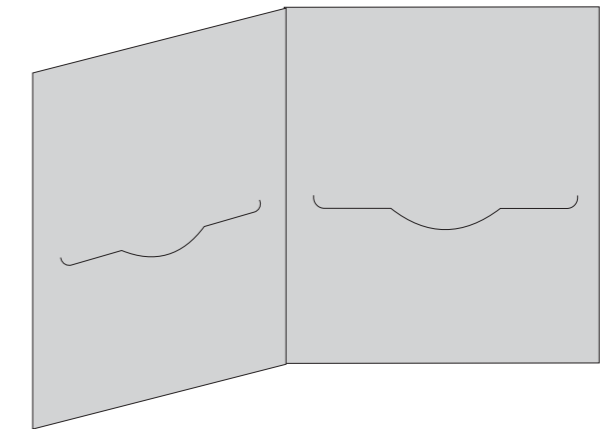
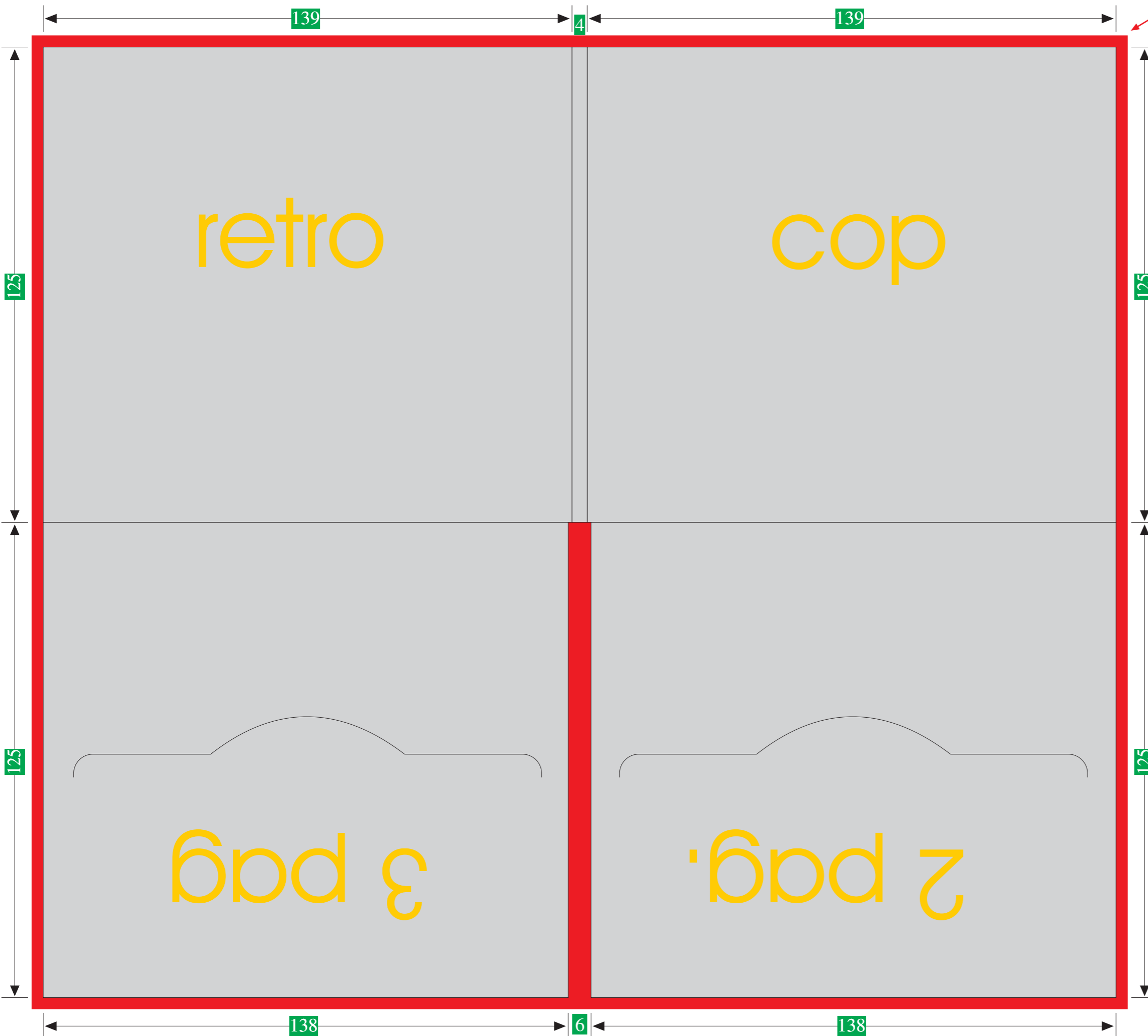


DIGIFILE 1 ANTA 2 TASCHE

3 mm per l'abbondanza
(tutto intorno)



Montaggio:
piede/piede

N.B. Le misure sono
espresse in mm.

- Dimensioni di stampa a vivo
- Margine minimo di abbondanza
- Area di stampa definitiva a vivo
- Montaggio piede / piede